

스펀지 패드 PD 시리즈

		배관방법	세로연결	가로연결		
배관없음 고정식 금구부착 패드 PDTM Ø4 ~ 15	⇒ P192 	수나사 (피팅 없음)	PDTM - □ - □	없음		
배관부착 고정식 금구부착 패드 PD □ K Ø20 ~ 100	⇒ P193 	바브 피팅 (Ø60 ~ 100는 수나사)	PDTK - □	PDYK - □		
버퍼식 금구부착 패드 NAPD □ S 스트로크 (mm) Ø20 ~ 50 6, 15, 30 Ø60 ~ 100 10, 30, 50	⇒ P196 	수나사 (피팅 없음)	NAPDTS - □ - □	NAPDYS - □ - □		
		원터치 피팅 부착	NAPDTS - □ - □ - 0	NAPDYS - □ - □ - 0		
		바브 피팅	NAPDTS - □ - □ - T	NAPDYS - □ - □ - T		
버퍼식 회전방지 금구부착 패드 NAPD □ H 스트로크 (mm) Ø20 ~ 50 6, 15, 30	⇒ P198 	암나사 (피팅 없음)	NAPDTH - □ - □	NAPDYH - □ - □		
		원터치 피팅	NAPDTH - □ - □ - 0	NAPDYH - □ - □ - 0		
		바브 피팅	NAPDTH - □ - □ - T	NAPDYH - □ - □ - T		
보수부품 금구 세트 연결 나사 홀더 패드	⇒ P192, 193, 196, 198 ⇒ P324 ⇒ P193 ⇒ P200	고정식 금구 세트	수나사 바브 피팅	각 페이지 참조	없음 각 페이지 참조	
		버퍼식 금구 세트	원터치 피팅 부착 바브 피팅	각 페이지 참조	각 페이지 참조	
		연결나사	각 페이지 참조			
		홀더	PDH			
		패드	PDG			

패드 재질 일람

● : 표준 ○ : 오더 메이드

표준	재질	식별	기호	원형 패드													
				4	6.5	8	9.5	12	15	20	30	40	50	60	70	80	100
표준	도전성 클로로플렌	흑색	CRE	●	●	●	●	●	●	○	○	○	○	○	○	○	
	클로로플렌	녹색	CR	○	○	○	○	○	○	●	●	●	●	●	●	●	

컴팩트 고정식 금구부착 패드/PDTM

형식번호

NAPA - ① 4 - ② CR-E - ③ M5M

①패드경 mm

4	∅4
6,5	∅6,5
8	∅8
9,5	∅9,5
12	∅12
15	∅15

②고무재질

CR-E	도전성 클로로플렌
------	-----------

③나사

M5M	M5
10-32M	10/32M

※①이4인 경우는 M5M만 해당

패드 표준 사양

기호	재질	경도 (Hs)	사용온도범위	색	체적저항율
CR-E	도전성 클로로플렌	A20/S	-30 ~ 110℃	흑색	10 ⁴ Ω · cm

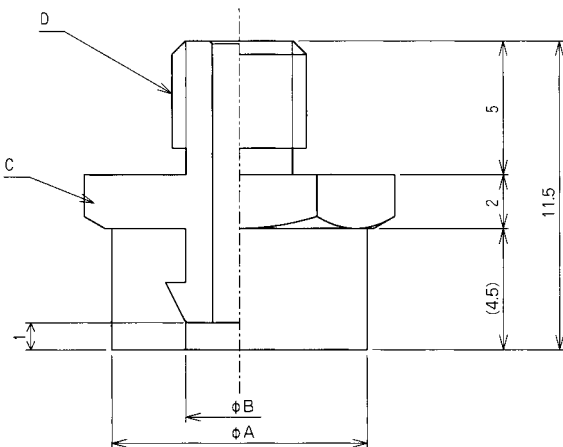
주)체적저항율은 도전성을 나타내는 것으로 cm³당의 저항치를 나타냅니다.

금구 대응 일람

취부나사	형식번호	원형 패드					
		4	6,5	8	9,5	12	15
수나사	DTM-4-M5M	○					
	DTM-6,5-M5M		○	○			
	DTM-6,5-10-32M		○	○			
	DTM-9,5-M5M				○		
	DTM-9,5-10-32M				○	○	
	DTM-12-M5M					○	
	DTM-15-M5M						○
	DTM-15-10-32M						○

외형치수도

(mm)



PDTM	∅ A	∅ B	이면폭 C	D
PDTM-4-* -M5M	4	1.5	4	M5
PDTM-6.5-* -M5M	6.5	3.2	8	M5
PDTM-6.5-* -10-32M	6.5	3.2	12	10/32-18UNC
PDTM-8-* -M5M	8	3.2	8	M5
PDTM-8-* -10-32M	8	3.2	12	10/32-18UNC
PDTM-9.5-* -M5M	9.5	4	10	M5
PDTM-9.5-* -10-32M	9.5	4	12	10/32-18UNC
PDTM-12-* -M5M	12	4	12	M5
PDTM-12-* -10-32M	12	4	12	10/32-18UNC
PDTM-15-* -M5M	15	5	15	M5
PDTM-15-* -10-32M	15	5	15	10/32-18UNC

금구 · 고정식 금구부착 패드 / PDK · PDYK

형식번호

PD ^①T K - ^②20

①진공 연결구 방향

T	세로
Y	가로

②패드경 mm

20	Ø20
30	Ø30
40	Ø40
50	Ø50
60	Ø60
70	Ø70
80	Ø80
100	Ø100

금구사양

패드경		Ø20 ~ 50		Ø60 ~ 100		
진공 연결구 방향		세로	가로	세로	가로	
배관 피팅	피팅 없음	X	X	Rc1/8	Rc1/8	
	바브 피팅	Ø4×2.5	X	X	X	X
		Ø6×4	O(M5)	O(M5)	X	X
금구 취부 방법		수나사	암나사	수나사	암나사	

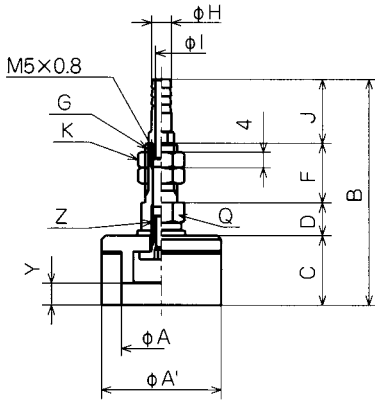
패드 표준 사양

기호	재질	경도 (Hs)	사용온도범위	색	체적저항율
CR	클로로플렌	A15/S	-30 ~ 130°C	흑색	-

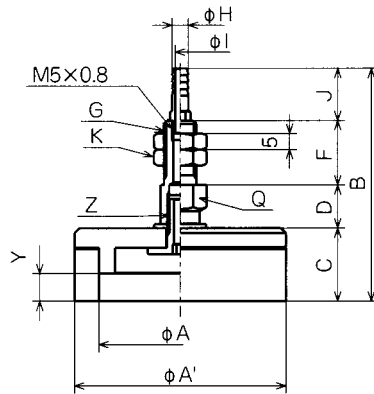
금구대응일람

	형식번호	원형 패드								
		20	30	40	50	60	70	80	100	
금구세트	세로	PFTK-15-K	○							
		PFTK-25-K		○	○					
		PFTK-50-K				○				
		PFTK-60-K					○	○	○	○
	가로	PFYK-20-K	○							
		PFYK-30-K		○	○					
		PFYK-50-K				○				
		PFYK-60-K					○	○	○	○
연결나사	TN-PF-20-M5	○								
	TN-PF-25-M6		○	○						
	TN-PF-50-M8				○					
홀더	PDH-20-M5	○								
	PDH-30		○							
	PDH-40			○						
	PDH-50				○					
	PDH-60					○				
	PDH-70						○			
	PDH-80							○		
	PDH-100								○	

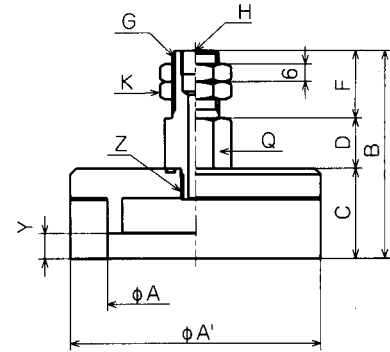
- 주 1) 금구에 패드를 취부하기 위해서는 홀더가 필요합니다.
- 2) 패드에 Ø20 ~ 50은 금구세트와 패드 부착용의 연결나사가 필요합니다.
- 3) Ø60 ~ 100은 홀더에 직접 금구를 끼워주십시오.



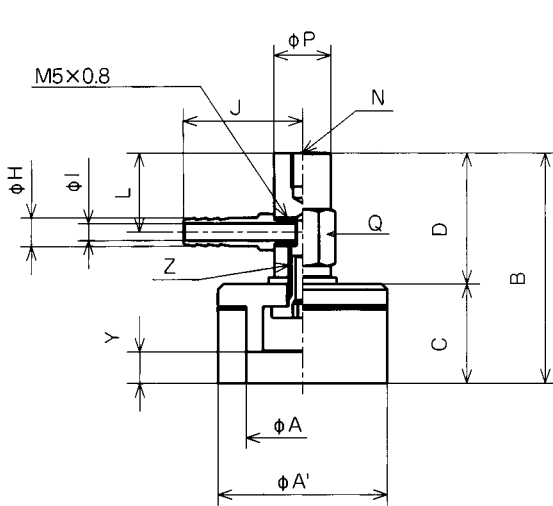
PDK-20



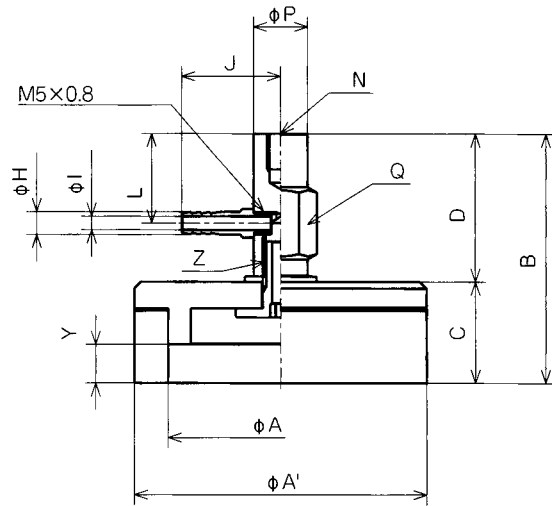
PDK-30/40/50



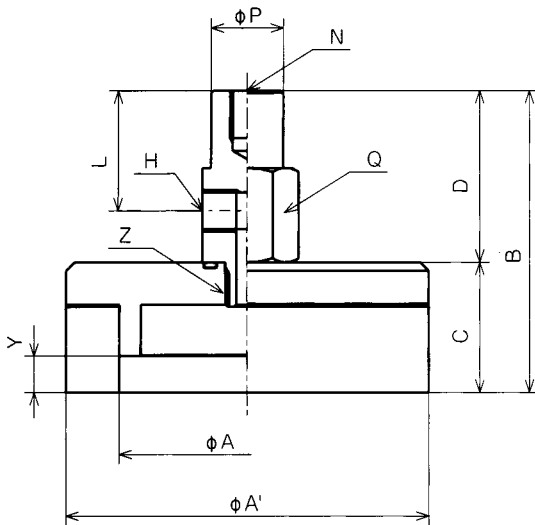
PDK-60/70/80/100



PDYK-20



PDYK-30/40/50



PDYK-60/70/80/100

PDTK	A	A'	B	C	D	F	G	H	I	J	K	Q	Y	Z	질량 (g)
PDTK-20	20	30	51.2	17	8.2	15	M8×1.25	5	3	11	10H	10H	5	M5×0.8	35
PDTK-30	30	43	64.2	20	13.2	20	M10×1.5	5	3	11	14H	14H	9	M6×1.0	63
PDTK-40	40	55	66.2	22	13.2	20	M10×1.5	5	3	11	14H	14H	8	M6×1.0	90
PDTK-50	50	65	66.2	22	13.2	20	M10×1.5	5	3	11	14H	14H	8	M8×1.25	120
PDTK-60	60	85	70	30	17	23	M16×1.5	Rc1/8			21H	21H	8	M10×1.25	290
PDTK-70	70	100	70	30	17	23	M16×1.5	Rc1/8			21H	21H	8	M10×1.25	365
PDTK-80	80	110	70	30	17	23	M16×1.5	Rc1/8			21H	21H	8	M10×1.25	415
PDTK-100	100	130	70	30	17	23	M16×1.5	Rc1/8			21H	21H	8	M10×1.25	540

PDYK	A	A'	B	C	D	H	I	J	L	N	P	Q	Y	Z	질량 (g)
PDYK-20	20	30	40.2	17	23.2	5	3	16	14	M4깊이6	10	10H	5	M5×0.8	35
PDYK-30	30	43	53.2	20	33.2	5	3	18	20	M6깊이8	12	14H	9	M6×1.0	63
PDYK-40	40	55	55.2	22	33.2	5	3	18	20	M6깊이8	12	14H	8	M6×1.0	90
PDYK-50	50	65	55.2	22	33.2	5	3	18	20	M6깊이8	12	14H	8	M8×1.25	125
PDYK-60	60	85	70	30	40	Rc1/8			28	M8깊이11	17	21H	8	M10×1.25	280
PDYK-70	70	100	70	30	40	Rc1/8			28	M8깊이11	17	21H	8	M10×1.25	355
PDYK-80	80	110	70	30	40	Rc1/8			28	M8깊이11	17	21H	8	M10×1.25	405
PDYK-100	100	130	70	30	40	Rc1/8			28	M8깊이11	17	21H	8	M10×1.25	530

버퍼식 금구부착 패드 / NAPDTS · YS

형식번호

NAPD ^①T S - ^②20-6 - ^③T

①진공 연결구 방향 ②패드경 · 스트로크 mm

T	세로	20-6	Ø20-6	60-10	Ø60-10
Y	가로	20-15	Ø20-15	60-30	Ø60-30
		20-30	Ø20-30	60-50	Ø60-50
		30-6	Ø30-6	70-10	Ø70-10
		30-15	Ø30-15	70-30	Ø70-30
		30-30	Ø30-30	70-50	Ø70-50
		40-6	Ø40-6	80-10	Ø80-10
		40-15	Ø40-15	80-30	Ø80-30
		40-30	Ø40-30	80-50	Ø80-50
		50-6	Ø50-6	100-10	Ø100-10
		50-15	Ø50-15	100-30	Ø100-30
		50-30	Ø50-30	100-50	Ø100-50

③피팅

무기호	없음
T	바브 피팅
O	원터치 피팅

주)패드경이 Ø60이상인 경우 피팅은 필요없습니다.

금구사양

패드경		Ø20 ~ 50		Ø60 ~ 100		
진공 연결구 방향		세로	가로	세로	가로	
배관 피팅	피팅 없음	M5	M5	Rc1/8	Rc1/8	
	바브 피팅	Ø4×2.5	X	X	X	X
		Ø6×4	O(M5)	O(M5)	X	X
	원터치 피팅	Ø4×2.5	X	X	X	X
Ø6×4		O(M5)	O(M5)	X	X	
금구 취부 방법		수나사	수나사	수나사	수나사	

패드 표준 사양

기호	재질	경도 (Hs)	사용온도범위	색	체적저항율
CR	클로로플렌	A15/S	-30 ~ 130℃	흑색	-

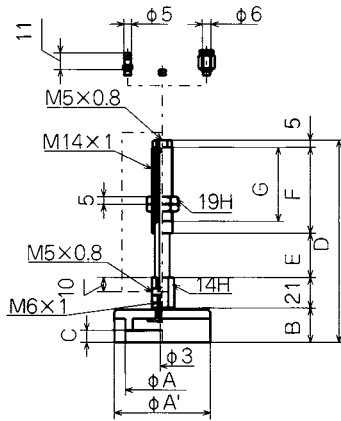
금구 대응 일람

	형식번호	원형 패드								
		20	30	40	50	60	70	80	100	
금구 세트	세로 연결	NAPFTS-20B-6-K	○	○	○	○				
		NAPFTS-20B-15-K	○	○	○	○				
		NAPFTS-20B-30-K	○	○	○	○				
		NAPFTS-60-10-K					○	○	○	○
		NAPFTS-60-30-K					○	○	○	○
	NAPFTS-60-50-K					○	○	○	○	
	가로 연결	NAPFYS-20B-6-K	○	○	○	○				
		NAPFYS-20B-15-K	○	○	○	○				
		NAPFYS-20B-30-K	○	○	○	○				
		NAPFYS-60-10-K					○	○	○	○
NAPFYS-60-30-K						○	○	○	○	
NAPFYS-60-50-K					○	○	○	○		
연결나사	TN-PF-25-M6	○	○	○						
	TN-PF-50-M6				○					
홀더	PDH-20-M6	○								
	PDH-30		○							
	PDH-40			○						
	PDH-50				○					
	PDH-60					○				
	PDH-70						○			
	PDH-80							○		
	PDH-100								○	

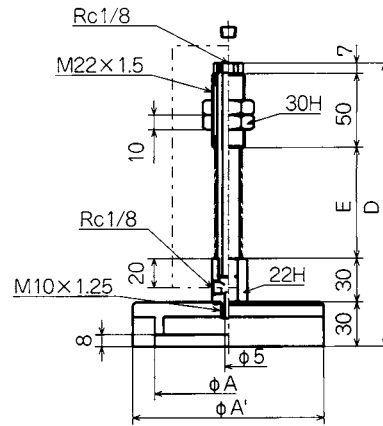
- 주 1)금구에 패드를 취부하기 위해서는 홀더가 필요합니다.
- 2)패드경 Ø20~50는 금구세트와 패드장착용의 연결나사가 필요합니다.
- 3)Ø60 ~ 100은 홀더에 직접 금구를 끼워주십시오.

외형치수도

(mm)



20/30/40/50



60/70/80/100

NAPDT / YS	A	A'	B	C	D	E	F	G	F1	F2	질량 (g)
NAPDT/YS-20-6	20	30	18	5	86	6	36	28	2.45	3.43	82.5
NAPDT/YS-20-15	20	30	18	5	95	15	36	28	2.45	4.9	87.5
NAPDT/YS-20-30	20	30	18	5	132	30	58	50	2.9	5.88	112.5
NAPDT/YS-30-6	30	43	21	9	89	6	36	28	2.45	3.43	89
NAPDT/YS-30-15	30	43	21	9	98	15	36	28	2.45	4.9	94
NAPDT/YS-30-30	30	43	21	9	135	30	58	50	2.9	5.88	119
NAPDT/YS-40-6	40	55	23	8	91	6	36	28	2.45	3.43	116.5
NAPDT/YS-40-15	40	55	23	8	100	15	36	28	2.45	4.9	121.5
NAPDT/YS-40-30	40	55	23	8	137	30	58	50	2.9	5.88	146.5
NAPDT/YS-50-6	50	65	23	8	91	6	36	28	2.45	3.43	140
NAPDT/YS-50-15	50	65	23	8	100	15	36	28	2.45	4.9	145
NAPDT/YS-50-30	50	65	23	8	137	30	58	50	2.9	5.88	170
NAPDT/YS-60-10	60	85			137	20			8.82	11.8	436
NAPDT/YS-60-30	60	85			167	50			6.76	15.6	470
NAPDT/YS-60-50	60	85			192	75			8.33	19.6	497
NAPDT/YS-70-10	70	100			137	20			8.82	11.8	510
NAPDT/YS-70-30	70	100			167	50			6.76	15.6	544
NAPDT/YS-70-50	70	100			192	75			8.33	19.6	571
NAPDT/YS-80-10	80	110			137	20			8.82	11.8	560.5
NAPDT/YS-80-30	80	110			167	50			6.76	15.6	594.5
NAPDT/YS-80-50	80	110			192	75			8.33	19.6	621.5
NAPDT/YS-100-10	100	130			137	20			8.82	11.8	681
NAPDT/YS-100-30	100	130			167	50			6.76	15.6	715
NAPDT/YS-100-50	100	130			192	75			8.33	19.6	742

주의, 표 안의 기호 F1은 O 스토르크 시, F2은 풀 스토르크 시의 스프링 하중(N)을 나타냅니다.

피팅 질량 (g)

	튜브 외경 Ø4	튜브 외경 Ø6
T	0.5	1.5
O	3.0	4.0

버퍼식 회전방지 금구부착 패드/NAPDTH·YH

형식번호

NAPD ^①T H - ^②20-6 - ^③T

①진공 연결구 방향

T	가로
Y	세로

②패드경 · 스트로크 mm

20-6	∅20-6
20-15	∅20-15
20-30	∅20-30
30-6	∅30-6
30-15	∅30-15
30-30	∅30-30
40-6	∅40-6
40-15	∅40-15
40-30	∅40-30
50-6	∅50-6
50-15	∅50-15
50-30	∅50-30

③피팅

무기호	없음
T	바브 피팅
O	원터치 피팅

금구사양

패드경		∅20~50		
진공 연결구 방향		세로	가로	
배관 피팅	피팅 없음	M5	M5	
	바브 피팅	∅4×2.5	X	X
		∅6×4	O (M5)	O (M5)
	원터치 피팅	∅4×2.5	X	X
∅6×4		O (M5)	O (M5)	
금구 취부 방법		수나사	수나사	

패드 표준 사양

기호	재질	경도 (Hs)	사용온도범위	색	체적저항율
CR	클로로플렌	A15/S	-30 ~ 130℃	흑색	-

금구 대응 일람

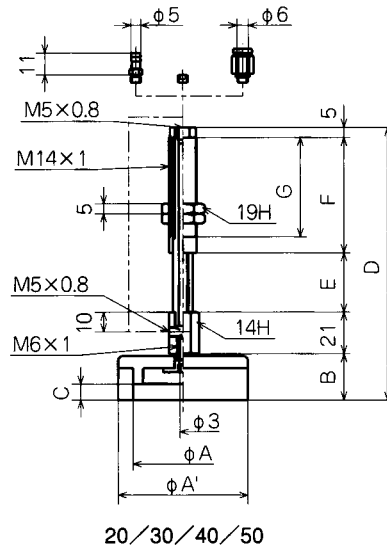
	형식번호	원형 패드				
		20	30	40	50	
금구 세트	세로	NAPFTH-20B-6-K	○	○	○	○
		NAPFTH-20B-15-K	○	○	○	○
		NAPFTH-20B-30-K	○	○	○	○
	가로	NAPFYH-20B-6-K	○	○	○	○
		NAPFYH-20B-15-K	○	○	○	○
		NAPFYH-20B-30-K	○	○	○	○
연결 나사	TN-PF-25-M6	○	○	○		
	TN-PF-50-M6				○	
홀더	PDH-20-M6	○				
	PDH-30		○			
	PDH-40			○		
	PDH-50				○	

주 1) 금구에 패드를 취부하기 위해서는 홀더가 필요합니다.

주 2) 패드경 ∅20~50은 금구세트와 패드 취부용의 연결나사가 필요합니다.

외형치수도

(mm)



NAPDT/YH	A	A'	B	C	D	E	F	G	F1	F2	질량(g)
NAPDT/YH-20-6	20	30	18	5	86	6	36	28	2.45	3.43	78
NAPDT/YH-20-15	20	30	18	5	95	15	36	28	2.45	4.9	83
NAPDT/YH-20-30	20	30	18	5	132	30	58	50	2.9	5.88	107
NAPDT/YH-30-6	30	43	21	9	89	6	36	28	2.45	3.43	84.5
NAPDT/YH-30-15	30	43	21	9	98	15	36	28	2.45	4.9	89.5
NAPDT/YH-30-30	30	43	21	9	135	30	58	50	2.9	5.88	113.5
NAPDT/YH-40-6	40	55	23	8	91	6	36	28	2.45	3.43	112
NAPDT/YH-40-15	40	55	23	8	100	15	36	28	2.45	4.9	117
NAPDT/YH-40-30	40	55	23	8	137	30	58	50	2.9	5.88	141
NAPDT/YH-50-6	50	65	23	8	91	6	36	28	2.45	3.43	130.5
NAPDT/YH-50-15	50	65	23	8	100	15	36	28	2.45	4.9	135.5
NAPDT/YH-50-30	50	65	23	8	137	30	58	50	2.9	5.88	159.5

피팅 질량 (g)

	튜브 외경 Ø4	튜브 외경 Ø6
T	0.5	1.5
O	3.0	4.0

스펀지 패드 싱글 / PDG

형식번호

PDG - ① 20

①패드경 mm

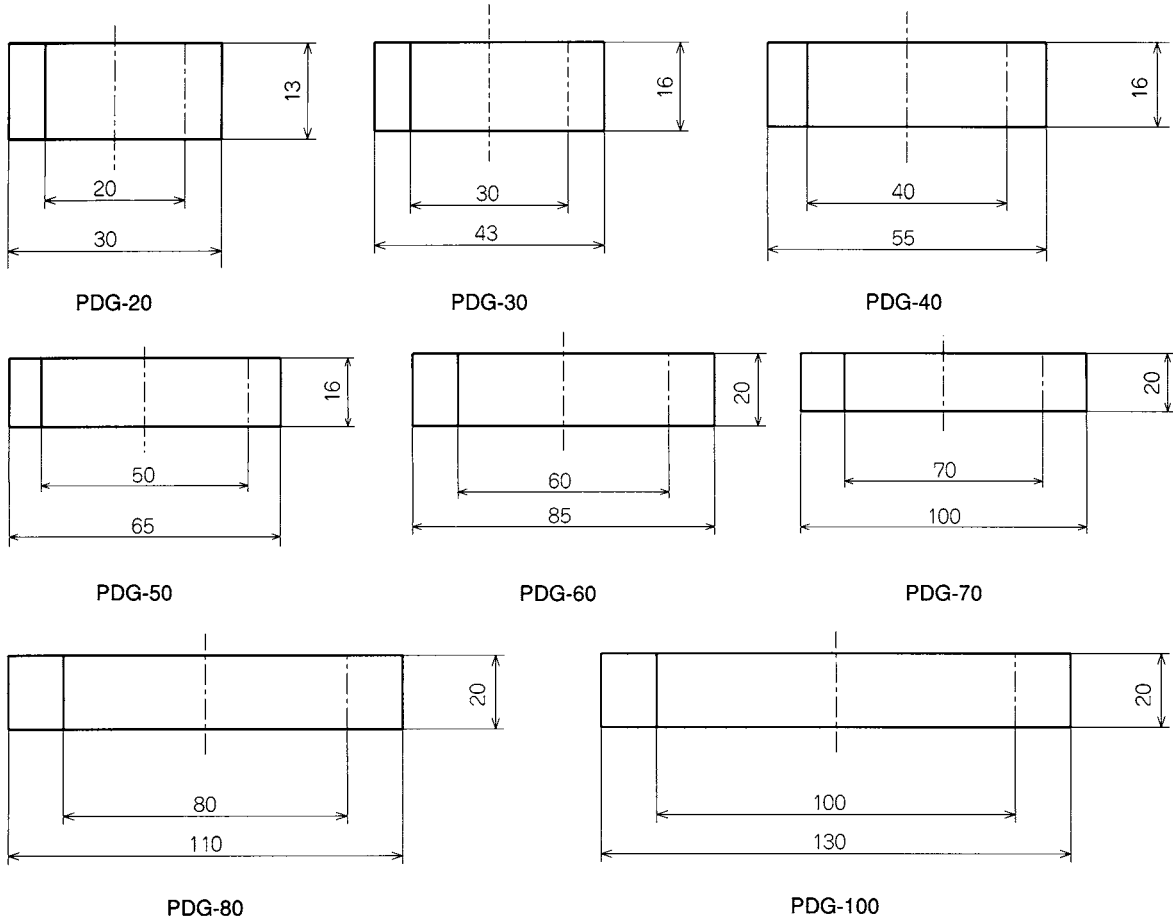
20	ø20
30	ø30
40	ø40
50	ø50
60	ø60
70	ø70
80	ø80
100	ø100

패드 표준 사양

기호	재질	경도 (Hs)	사용온도범위	색	체적저항율
CR	클로로플렌	A15/S	-30 ~ 130℃	흑색	-

외형치수도

(mm)



진공패드